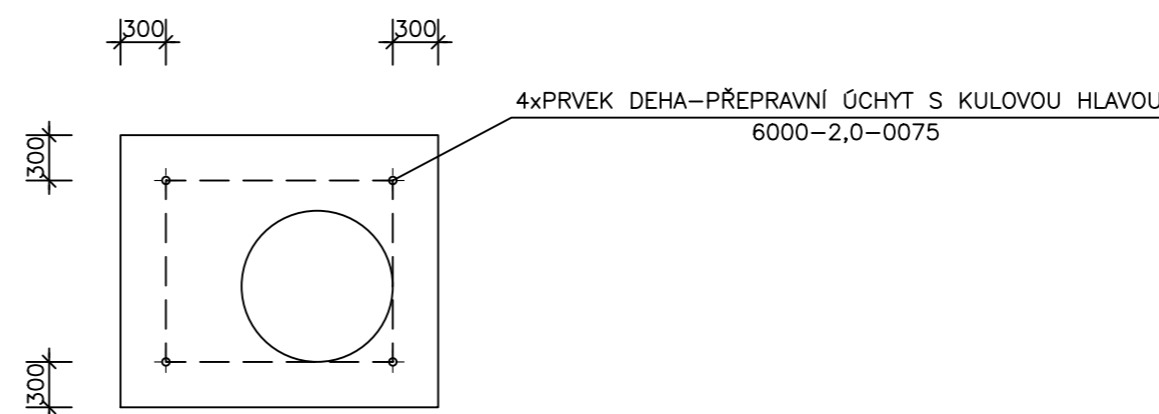
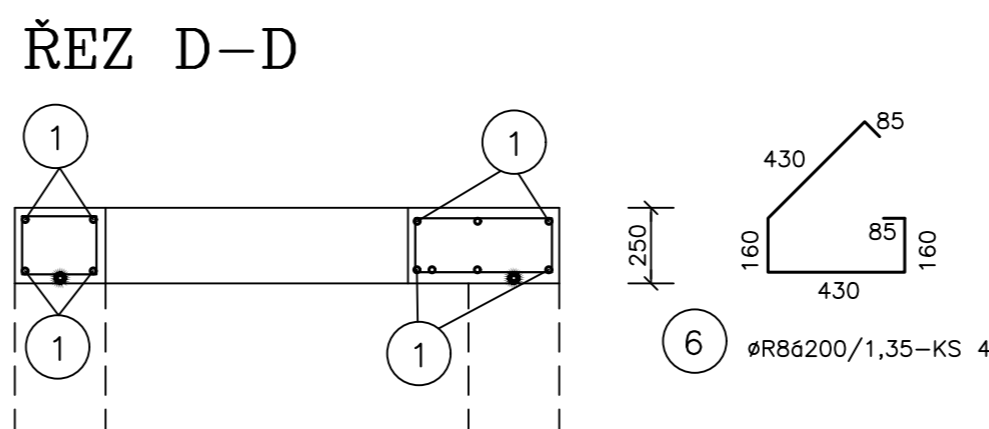
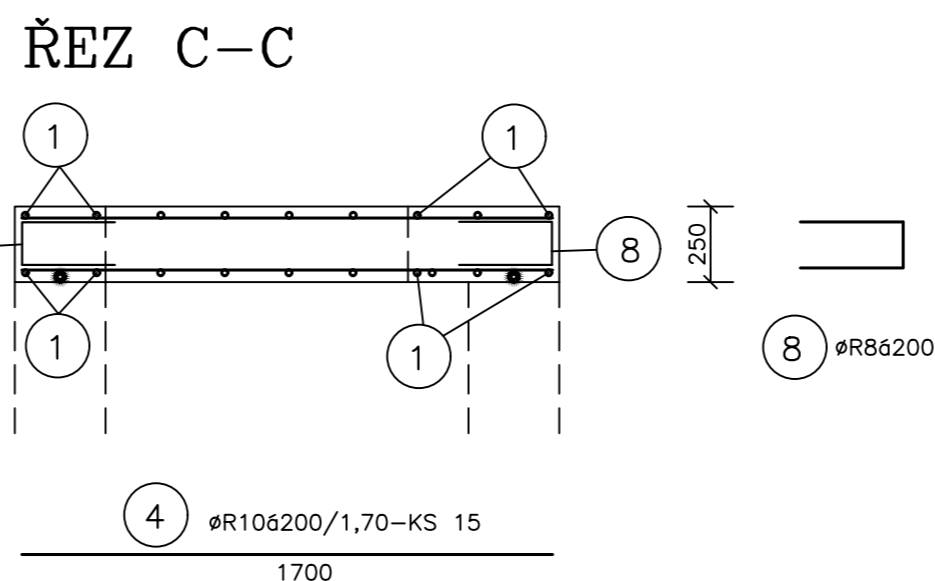


VÝPIS VÝZTUŽE



OZNAČENÍ	KS	OBJEM	OBJEM CELKEM	HMOTNOST	HMOTNOST CELKEM	BETON
Š9	1	0,945	0,945	2362,5	2362,5	C30/37–XC2,XA1

POL	PROFIL	DĚLKA	KUSY	DĚLKA CELKEM BM		
				10 505(R)		
				R8	R10	
1	R10	2,00	11		22,0	
2	R8	1,00	4	4,0		
3	R10	0,70	8		5,6	
4	R10	1,70	15		25,5	
5	R8	0,95	4	3,8		
6	R8	1,35	4	5,4		
7	R8	0,80	18	14,4		
8	R8	0,80	14	11,2		
9	R10	1,00	8		8,0	
DĚLKA CELKEM bm				38,8	61,1	
VÁHA kg/bm				0,395	0,617	
VÁHA CELKEM kg				15,3	37,7	



JV PROJEKT VH s.r.o.
Kosmákova 1050/49
615 00 Brno
www.jvprojektvh.cz

Vedoucí projektu: Miloslav JÍLEK	Schválil(a): Ing. Jiří VÍTEK	Paré:
Číslo zakázky: 23 858		

Pro JV PROJEKT VH s.r.o. vypracoval:

ODP. PROJEKTANT		VYPRACOVAL		KRESLIL		<div>ŠEDA CZ s.r.o.</div> <div>IČO: 26920981, tel.: 541217816</div>			
ING. ŠEDA		D.BLATNÁ							
INVESTOR: Statutární město Brno, Dominikánské náměstí 196/1, 602 00 Brno						FORMÁT		6A4	
INŽENÝRSKÁ ČINNOST: Brněnské vodárny a kanalizace, a.s., Pisárecká 555/1a, 603 00 Brno						DATUM		05/2023	
<div>Brno, Gajdošova II - rekonstrukce kanalizace a vodovodu</div> <div>(úsek stavby Bubeníčкова-Mikšíčkova)</div>						ÚČEL		DUSP, PS	
						ZAK. Č.			
						ARCH. Č.:			
OBSAH:						MĚŘITKO:		VÝKRES Č.:	
						1:25		D.2.12.18	
Š9 - VÝKRES VÝZTUŽE STROPU									